

**Installez le lecteur Twin30 Sagem Monétel en USB sur un ordinateur équipé de Windows XP.**

## 1 Installation du pilote USB :



A cette étape, le lecteur Twin30 Sagem Monétel **ne doit pas** être connecté à l'ordinateur.



### Installation du pilote :

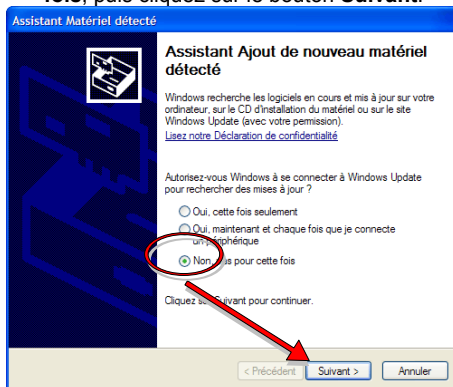
- Insérez le mini CDROM dans le lecteur de CD-ROM.



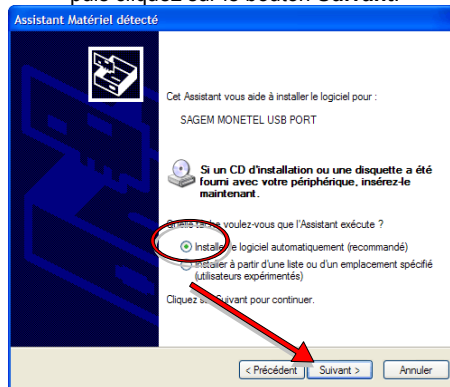
Si la fenêtre **Assistant Installation de Kit TELIUM 1.0** apparaît, cliquez sur **Annuler**.

- Branchez votre lecteur Twin30 Sagem Monétel à un port USB de votre ordinateur.  
Il est fortement conseillé de toujours connecter votre lecteur Twin30 Sagem Monétel au même port USB de votre ordinateur. Préférez un port USB situé à l'arrière de votre ordinateur.  
Évitez de connecter votre lecteur Twin30 Sagem Monétel au travers d'un Hub USB.

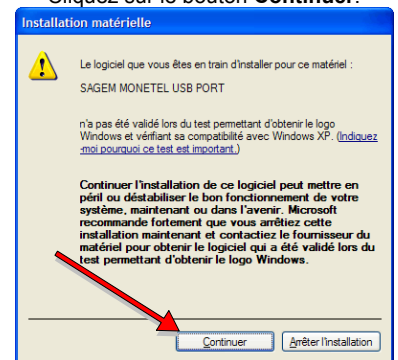
Patiencez quelques secondes jusqu'à obtenir cette fenêtre. Sélectionnez **Non, pas pour cette fois**, puis cliquez sur le bouton **Suivant**.



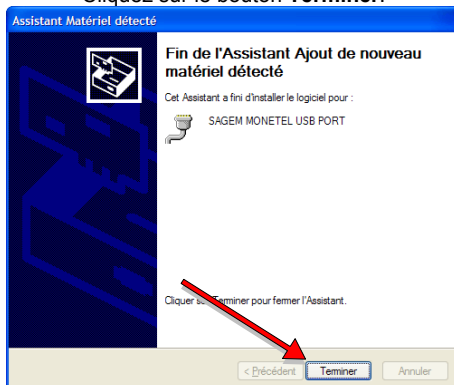
Sélectionnez **Installer le logiciel automatiquement**, puis cliquez sur le bouton **Suivant**.



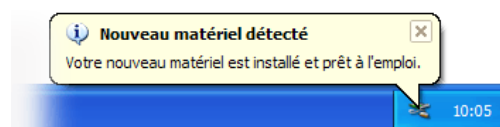
Cliquez sur le bouton **Continuer**.



Cliquez sur le bouton **Terminer**.



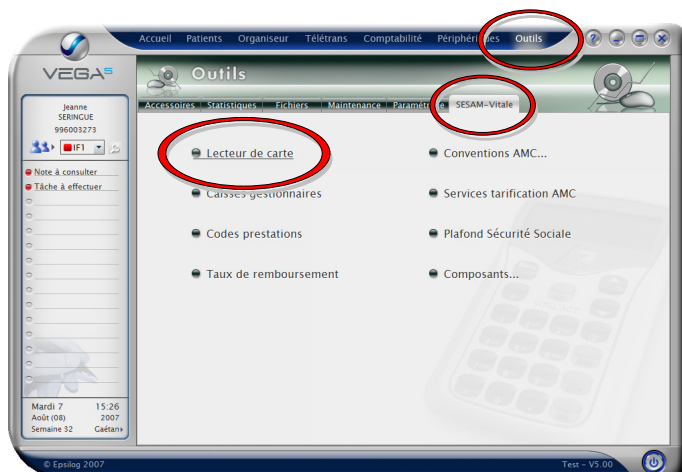
Windows vous informe que l'installation du pilote s'est correctement terminée.



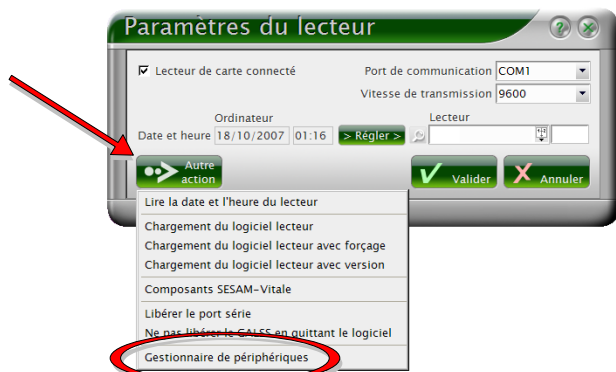
Veuillez poursuivre l'aide en page 2.

## 2 Paramétrage de Vega :

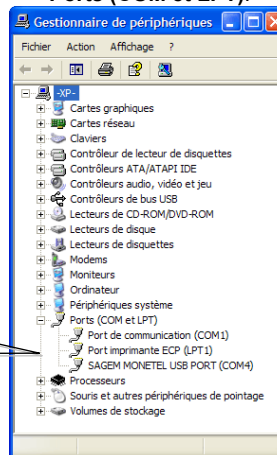
- Ouvrez **Vega** et accédez au monde **Outils**,
- Cliquez sur l'onglet **SESAM-Vitale**, puis sur **Lecteur de carte**.



- Cliquez sur le bouton **Autre action**, puis **Gestionnaire de périphérique**.

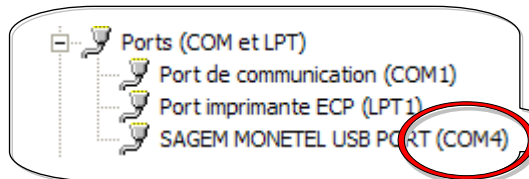


Cliquez sur le "+" à gauche de **Ports (COM et LPT)**.



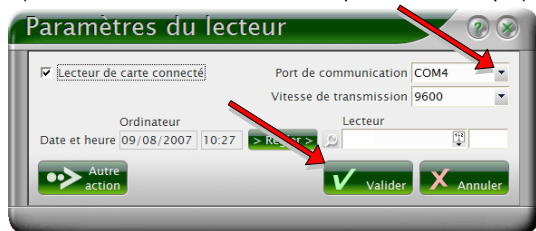
- Relevez la valeur COM du SAGEM MONETEL USB PORT.

Ici la valeur COM4 n'est donnée qu'à titre d'exemple.



- Fermez le gestionnaire de périphérique.
- Sélectionnez le **Port de communication** (port COM) que vous avez relevé, puis **validez**.

(Ici la valeur COM4 n'est donnée qu'à titre d'exemple)



L'installation du lecteur Twin30 Sagem Monetel est terminée.

**N.B.:** Reportez-vous au manuel de votre lecteur SESAM-Vitale pour son paramétrage éventuel.